



HAFEN
RAIN
OBERWIL



IHR NEUER LEBENS MITTEL PUNKT

Ganz nah am Zentrum von Oberwil wartet es auf Sie: Ihr neues Zuhause. Alles für Ihr Wohl, Ihr Leben und Ihre Liebsten liegt in unmittelbarer Nähe. Vom Coiffeursalon über den Einkaufsladen bis zur Arztpraxis – alles nur ein paar Strassen entfernt. Wann immer Sie ins Dorf- oder Stadtleben eintauchen wollen, haben Sie nie lange Wege vor sich. Und nach dem Stöbern in den Regalen oder dem Dorfspaziergang gönnen Sie sich ganz entspannt eine Auszeit zu Hause und geniessen die Sonnenstrahlen, die Ihre Wohnung durchfluten.

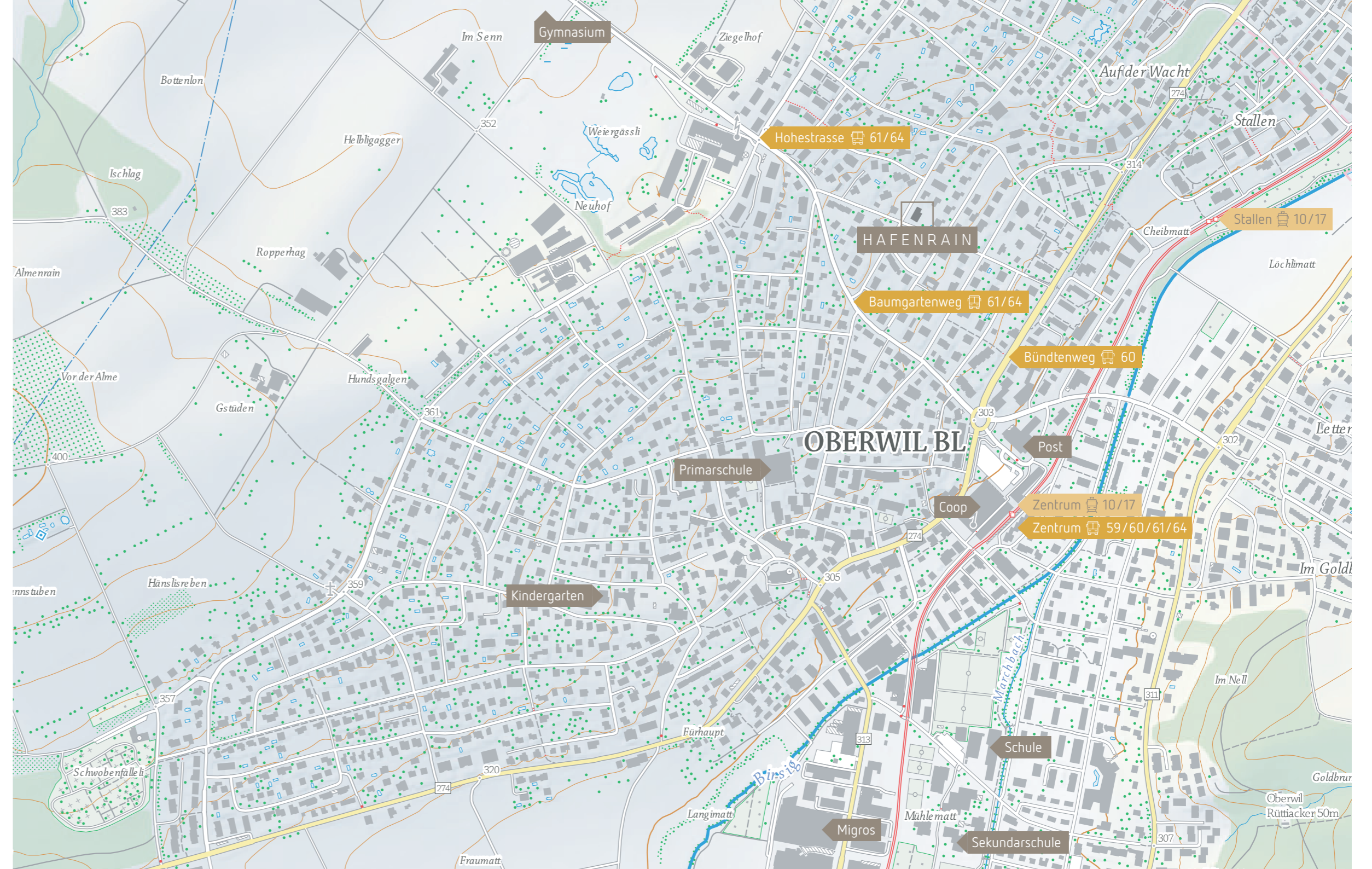
Fern vom Alltag und doch mitten im Geschehen. In der Hafensrainstrasse 10 finden Sie das Zuhause, in dem Sie sich daheim fühlen.

VIEL FÄLTIGES LEBEN

Wonach ist Ihnen heute? Möchten Sie einfach kurz durchs Dorf bummeln? Oder lieber einen Ausflug in die Stadt unternehmen? Kein Problem. Mit dem Auto fahren Sie in 15 Minuten und mit dem ÖV in 30 Minuten nach Basel. Für die Kinder ist in Oberwil das komplette Bildungsangebot vorhanden: Spielgruppe, Kindergarten, Primarschule, Oberstufe, Gymnasium. Ebenso vielfältig sind auch die Vereine. Gesangstalente singen im Chor, Sportbegeisterte trainieren im Handballclub, Kinder schliessen Freundschaften im Blauring. Ihr Leben, Ihre Freizeit, Ihre Entscheidung. Es ist alles da – für Sie und Ihre Liebsten.

ABER WAS TUN, WENN DIE NATUR RUFT?

Keine Sorge: Trotz der Nähe zum Zentrum sind Sie in wenigen Minuten im Grünen. Dann spazieren Sie auf idyllischen Wegen durch das satte Grün, unter schattenspendenden Bäumen hindurch und an sonnigen Wiesen entlang. Vielleicht kaufen Sie unterwegs im Hofladen auf dem Bauernhof frische Beeren, Konfitüre oder Baumnüsse. Machen einen Stopp beim nahe gelegenen Aussichtspunkt. Oder wagen sich auf eine der zahlreichen Wanderrouten in und rund um Oberwil. Sie riechen den erdigen Duft des Waldbodens, lauschen dem Grillenzirpen und lassen sich im Gesicht von den Sonnenstrahlen kitzeln – nur für ein paar Minuten oder für einen ganzen Tag.





SO LEICHT KANN WOHNEN SEIN

Das Tageslicht flutet die Räume Ihres neuen Zuhauses durch die grosszügigen Fensterfronten. Von der 3,5-Zimmer- über die Maisonette- bis zur Attikawohnung haben alle Grundrisse etwas gemeinsam: Sie bieten ausreichend Platz. Platz für lebhaftere Wochenenden mit der Familie, für gesellige Abende mit Freunden, für gemütliche Zweisamkeit. Die offene Küche ist mit dem Wohnzimmer verbunden. Hier zaubern Sie Ihr Lieblingsessen, während Ihre Liebsten ganz in Ihrer Nähe sind. Im Reduit lagern Sie Vorräte, Kochgeräte oder Wohnaccessoires. Und im Wintergarten oder auf der Terrasse geniessen Sie die Zeit im Freien und lauschige Sommerabende. Kurz gesagt: An der Hafentrasse 10 warten traumhafte Räumlichkeiten und ein leichtes Lebensgefühl auf Sie.

harmonisch – hell – heimelig. So leicht kann Wohnen sein.



UMGEBUNG
SOCKELGESCHOSS



UMGEBUNG
ERDGESCHOSS



SOCKEL-/GARTENGESCHOSS

WOHNUNG W2

Zimmer	3.5
Fläche [HNF]	91.0 m ²
Terrasse	14.5 m ²
Wintergarten	13.5 m ²
Garten	102.5 m ²
Keller	12.2 m ²

WOHNUNG W3

Zimmer	3.5
Fläche [HNF]	91.0 m ²
Terrasse	14.5 m ²
Wintergarten	13.5 m ²
Garten	102.2 m ²
Keller	12.2 m ²



Massstab 1:150

ERDGESCHOSS

WOHNUNG W1

Zimmer	4.5
Fläche [HNF]	133.8 m ²
Terrasse	10.5 m ²
Wintergarten	13.0 m ²
Garten	78.0 m ²
Sitzplatz	20.0 m ²
Keller	12.8 m ²

WOHNUNG W4

Zimmer	4.5
Fläche [HNF]	137.8 m ²
Terrasse	10.5 m ²
Wintergarten	13.0 m ²
Garten	114 m ²
Sitzplatz	18.5 m ²
Keller	12.8 m ²



Massstab 1:150



WOHNUNG W5

Zimmer	3,5
Fläche [HNF]	99,0 m ²
Terrasse	18,5 m ²
Keller	12,2 m ²

WOHNUNG W6

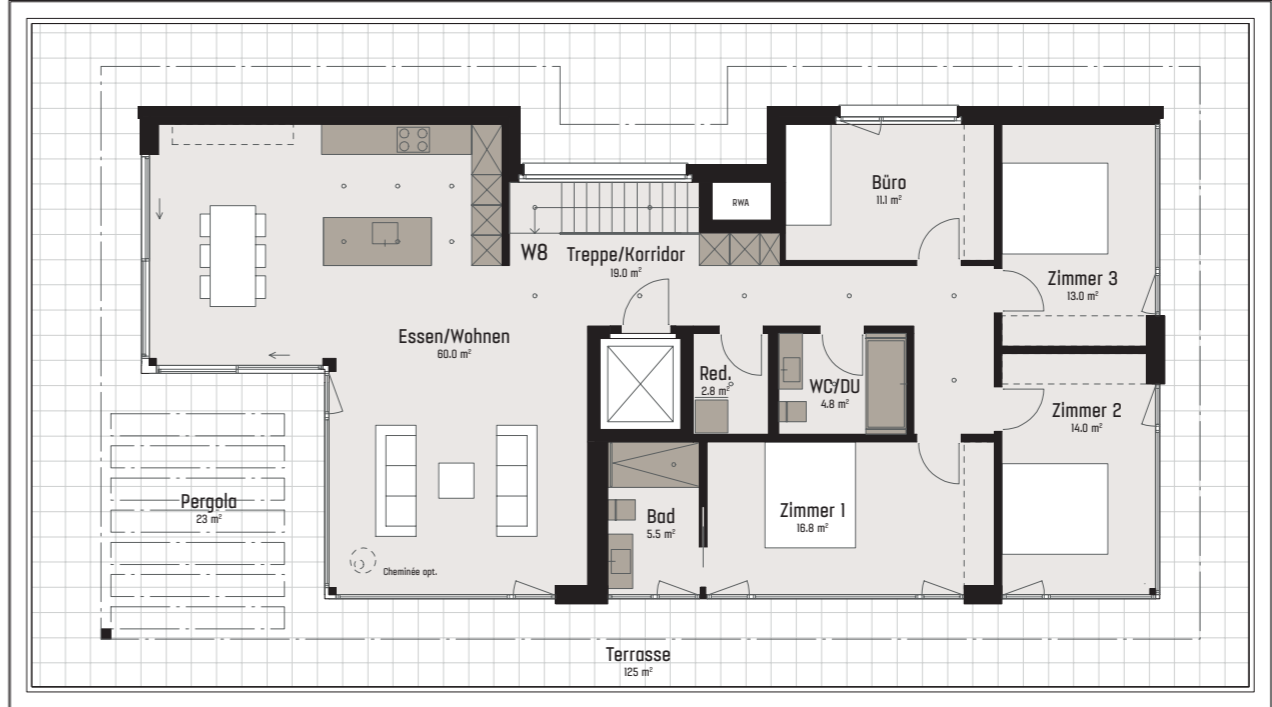
Zimmer	3,5
Fläche [HNF]	80,5 m ²
Terrasse	37,0 m ²
Keller	12,2 m ²

WOHNUNG W7

Zimmer	3,5
Fläche [HNF]	99,0 m ²
Terrasse	18,5 m ²
Keller	12,0 m ²



0 1 2 3 4 5 10 M Maßstab 1:150



WOHNUNG W8

Zimmer	5,5
Fläche (HNF)	147,0 m ²
Terrasse	150,0 m ²
Keller	13,0 m ²





VERMARKTUNG

smeyers
immobilien

smeyers AG
Sanja Cecere
Freilager-Platz 2
4142 Münchenstein
www.smeyers.ch

Tel. +41 [0]58 322 88 60
sonja.cecere@smeyers.ch

BAUHERRSCHAFT

B BIRCHMEIER

Birchmeier Development AG
Gewerbstrasse 21
5312 Döttingen
www.birchmeier-gruppe.ch

ARCHITEKTUR

A R C H I T E K T U R
STAEHELIN, GISIN + PARTNER AG

Architektur Staehelin, Gisin + Partner AG
www.architektur-b.ch

WWW.WOHNRAUM-OBERWIL.CH